



**RÉPUBLIQUE  
FRANÇAISE**

*Liberté  
Égalité  
Fraternité*



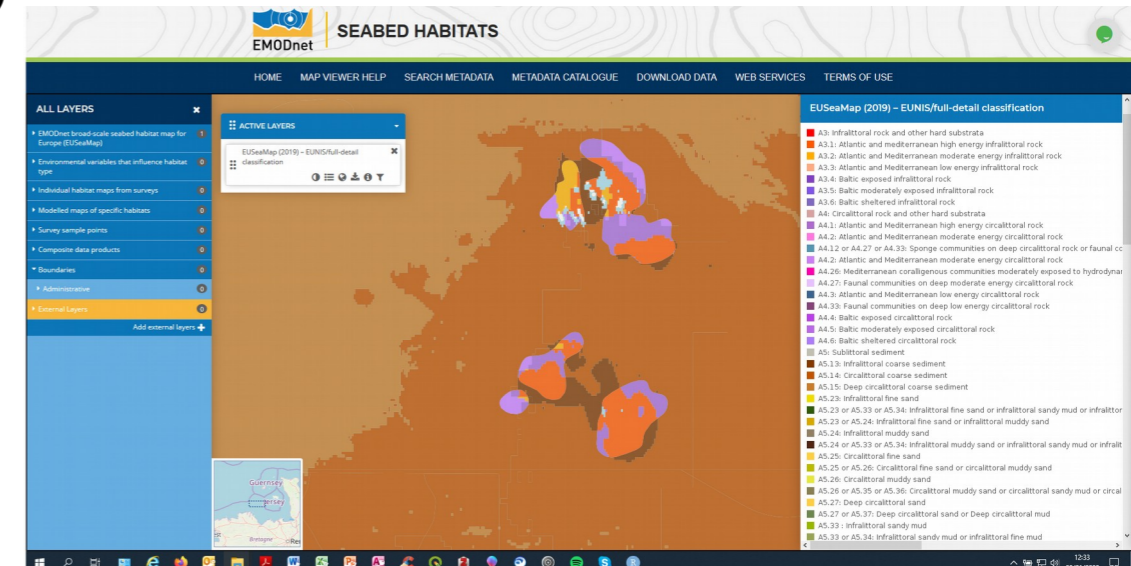
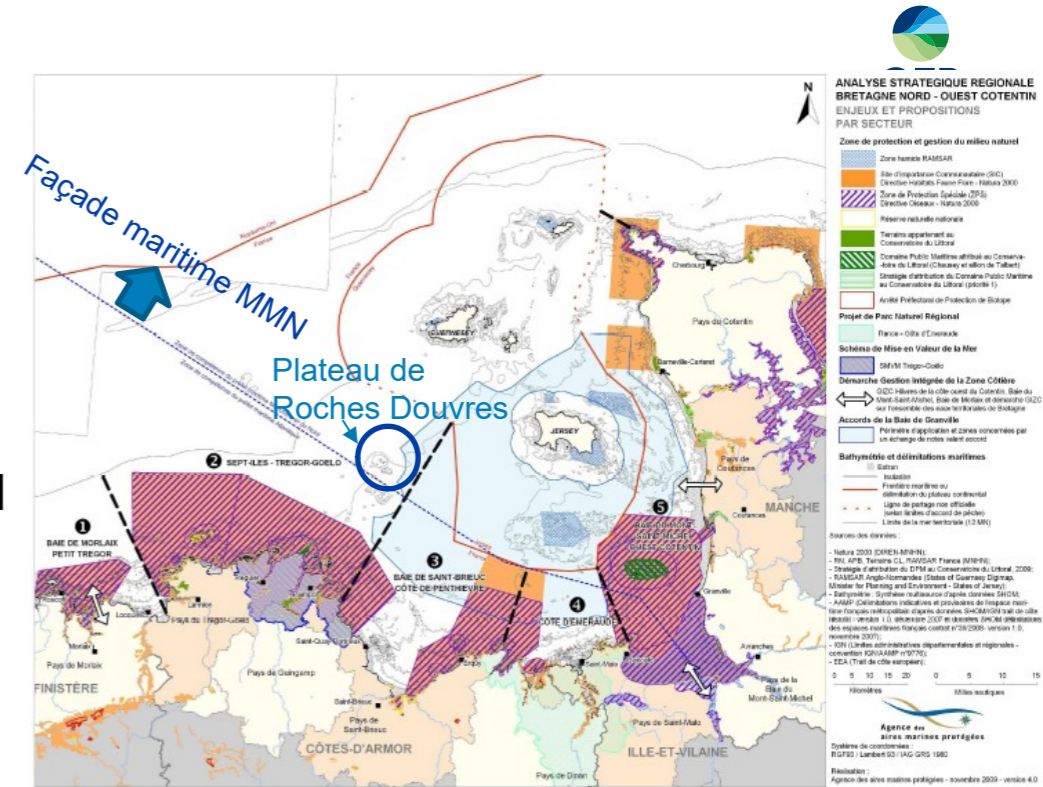
# Projet du volet Restauration Mer du plan de relance OFB, porté par la DFM MMN - Cartographie des habitats marins sur les Roches Douvres



# Projet Plan de Relance Roches Douvres

## ➤ Descriptif :

- Plateau situé au large de la Bretagne entre les îles de Bréhat au droit De Paimpol, mais **situé sur la Façade maritime Manche Mer du Nord**
- Surface d'environ 40 km<sup>2</sup>, avec des habitats intertidaux à circalittoraux (jusqu'à -45m CM)
- Plateau non intégré dans le réseau d'aire marine protégée
- Constitue une **structure géomorphologique particulière** (cf DSF)
- **Intérêt** : fort intérêt potentiel faunistique et floristique du fait de ses particularité géomorphologiques et de son éloignement des milieux côtiers (à 40 km de la côte)



# Projet Plan de Relance Roches Douvres

## ➤ Contexte :

- Acquisition de connaissance et cartographie des habitats marins identifiées comme **prioritaire** dans **l'analyse stratégique régionale de Bretagne Nord et Ouest Cotentin (2009)**
- Répond à un **objectif environnemental du DSF** :
  - D01-HB-OE10 Eviter l'abrasion et l'étouffement des zones les plus représentatives des habitats profonds et réduire l'abrasion des structures géomorphologiques particulières (*dont Roches Douvres*)et à une **action du DSF** :
  - D01-HB-OE10-AN4 Evaluer le niveau d'interaction des activités avec les structures géomorphologiques particulières à enjeu et adapter la réglementation si nécessaire
- La cartographie des habitats marins sur les Roches Douvres est l'objet de la sous-action 1 de l'action du DSF, avant l'évaluation de leur niveau d'interaction avec les activités et la gestion des pressions.
- Intégration possible **au réseau des Aires Marines Protégées** (extension du réseau), et en **Zone de Protection Forte (ZPF)** si les enjeux le justifient : répondrait au DSF, à la DHFF, à la SNAP



## ➤ Objectifs :

❖ Réalisation de la cartographie des habitats marins sur le plateau des Roches Douvres

## ❖ Actions prévues :

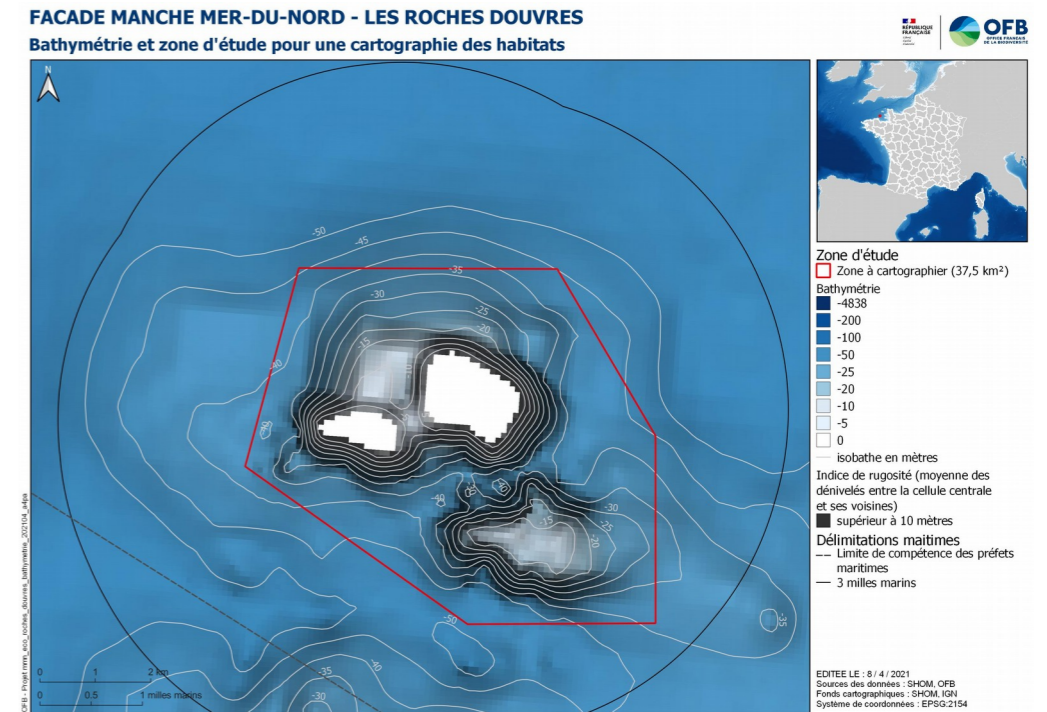
• **Volet 1 : Réalisation d'un modèle numérique de terrain (MNT) bathymétrique et altimétrique du plateau**

- Campagne de LIDAR topo-bathymétrique et d'imagerie RGB aéroportée (MNHN, sous-traitance SHOM) : estran -> -10m CM

- Campagne sonar par bateau avec sondeur multifaisceaux (MNHN Dinard) : > 10m CM



- Traitement des données pour la construction du MNT (EPHE Dinard) sonar, LIDAR et/ou sondeur multifaisceaux ; vidéos et prélèvements biosédimentaires à la benne



# Projet Plan de Relance Roches Douvres

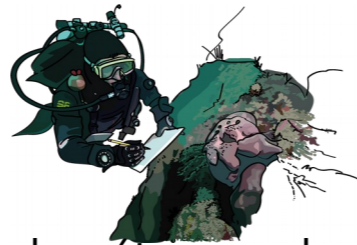
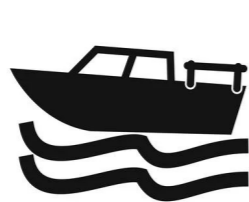
## ❖ Actions prévues :

- **Volet 1** : Réalisation d'un modèle numérique de terrain (MNT) bathymétrique et altimétrique du plateau
  - Campagne de LIDAR topo-bathymétrique et d'imagerie RGB aéroportée (MNHN, sous-traitance SHOM) : estran -> -10m CM
  - Campagne sonar par bateau avec sondeur multifaisceaux (MNHN Dinard) : > 10m CM
  - Traitement des données pour la construction du MNT (EPHE Dinard)

sonar, LIDAR et/ou sondeur multifaisceaux ; vidéos et prélèvements biosédimentaires à la benne

- **Volet 2** : Relevés biologiques et sédimentaires

- Développement d'une stratégie d'échantillonnage sur la base du MNT (MNHN)
- Campagnes en mer : 30 jours de mer, 30 plongées, 100 à 200 relevés vidéos/photos, 50 prélèvements de sédiments



- Analyse des données biologiques : granulométrie, analyse d'images, analyse des données biologiques

- **Volet 3** : Cartographie des habitats marins

- Modélisation spatiale prédictive des habitats du supratidal au circalittoral, meubles à rocheux

# Projet Plan de Relance Roches Douvres

## ➤ Convention de subvention :

### ❖ Signée le 25/10/2021

entre l'Office français de la biodiversité (OFB), le Muséum national d'histoire naturelle (MNN) de Dinard et l'École pratique des hautes études (EPHE)



École Pratique  
des Hautes Études



❖ **Budget** : budget total = 526 719 €, dont 345 791 € subventionnés par l'OFB (269 578 € au MNHN et 76 213 € à l'EPHE) – subvention de 85% de l'assiette éligible

❖ **Durée** : Octobre 2021 – Juin 2023

### ❖ Calendrier :

- **Volet 1** : Printemps 2022 : campagne LIDAR du SHOM + traitement données EPHE  
2<sup>ème</sup> semestre 2022 : campagne sonar du MNHN + traitement donnée EPHE
- **Volet 2** : Automne 2022 à printemps 2023 : campagne de terrain plongées, vidéos/photos, prélèvements de sédiments ; analyses en laboratoire
- **Volet 3** : Décembre 2022 à juin 2023 : modélisation spatiale prédictive ; cartographie des habitats marins